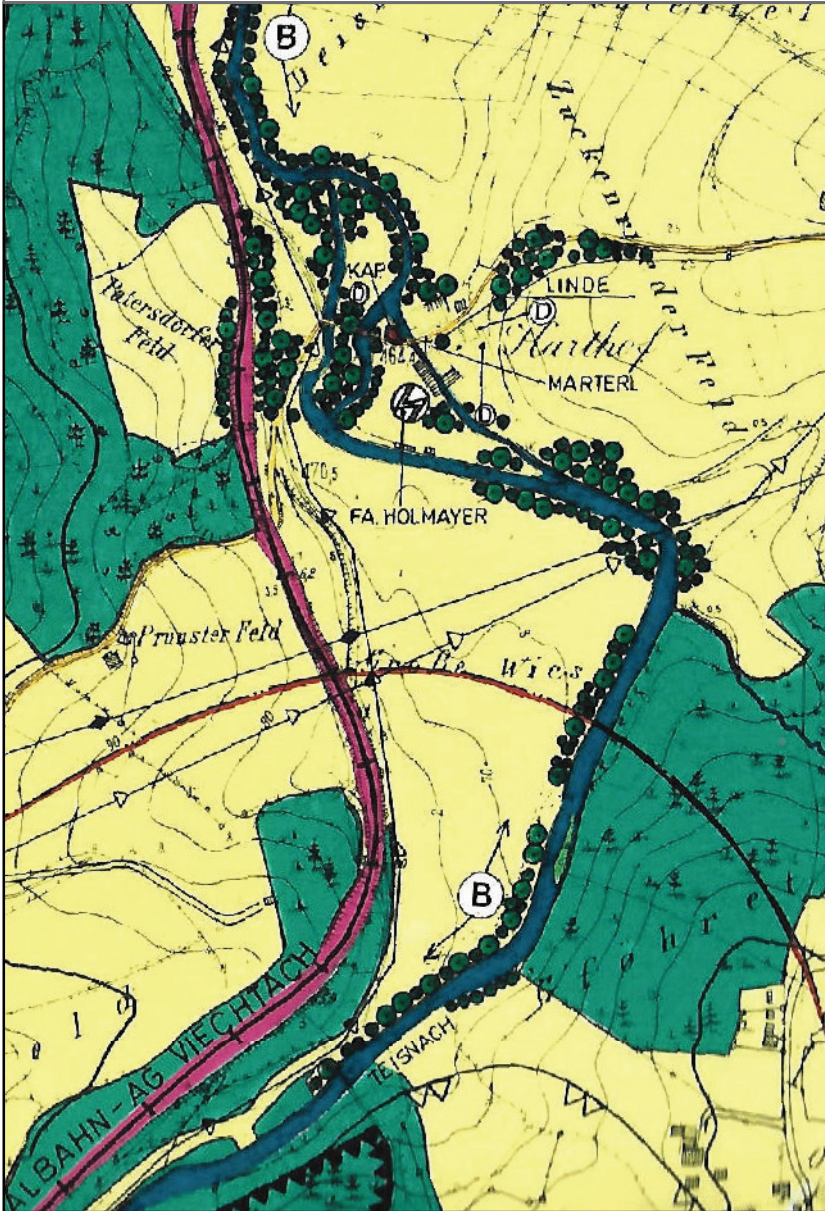
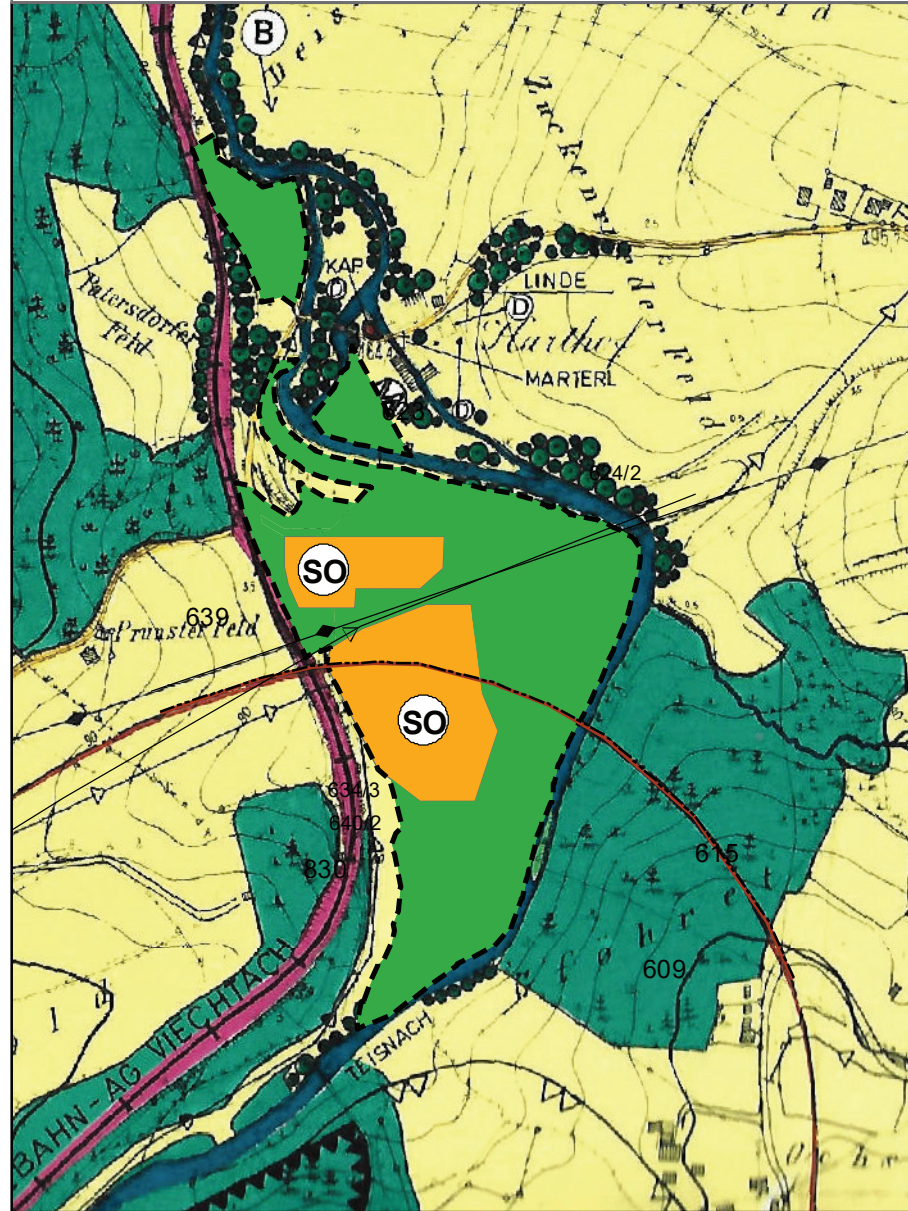







Rechtskräftiger Flächennutzungsplan
der Gemeinde Patersdorf



Flächennutzungsplan mit Deckblatt Nr. 15
Stand 27.06.2019



Legende

-  Sonstiges Sondergebiet Erneuerbare Energien
-  gliedernde, abschirmende oder ortsgestaltende und landschaftstypische Grünflächen
-  Sicherheitsbereichsgrenze
-  Hauptwasserleitung
-  elektrische Hochspannungsfreileitung

LandSchaft Raum

LandSchaftRaum
Beatrice Schötz
Landshuter Straße 40
84109 Wörth an der Isar
Tel.: 08702/5689777
Fax: 08702/5689778
info@landschafttraum.com

Bearbeitung:
Dipl. Ing. (FH) M. Brunnhuber

1:5.000 